

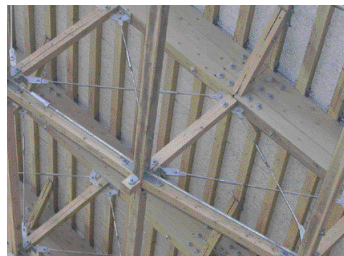
知的  
好奇心  
講座

# あけのべドーム

# 「森の館」

## 木造の耐火建築物第1号

### 大屋町



平成13年4月、大屋町あけのべに林業構造改善事業の木材需要拡大施設として、あけのべ自然学校のグランドに木造平屋建て、1296平方メートルの全天候運動場、あけのべドーム「森の館」が完成しました。この施設は平成12年6月の建築基準法改正後、木造の耐火建築物として確認された第1号です。

天然材をそのまま利用しています。自然材832本、ボルト1万3000本を使い組み上げられました。屋根の上弦材にはスギ20センチの角材を3段束ねて使っています。スパン30メートルを45度の勾配で登る高さ20メートルの屋根は、銀色の光沢が美しい耐久塗装を施した鋼板で覆いました。そして、屋内に十分な空間を作りだしています。光を多く取り入れ、明るくなるように天井は磨きガラス、入口の切り妻面は木を井げた状にして樹脂板や強化ガラスをはめました。自然の光をつまみ取り込み、とても明るく木の香りが気持ちを和やかにしてくれます。

100%自家生産、年齢や飼育環境の基準をクリアした牛しか出さないと、相当なこだわりを持つ。



「小さな宿だからできるサービスを大切にしています」と語る若女将のほんわかムードは宿全体にも。



但馬牛

素朴な料理宿で産地だけの味を。



松葉がに

松葉が二の水揚げ量日本一の浜坂港まで車でわずか15分と、新鮮さは申し分なし。さらに「良いものを安く」が実現できるのは、地元で腕利きと評判のセリ人から直接仕入れているため。長年の信頼関係のなせる技。

〒669-6821 兵庫県美方郡温泉町湯  
TEL 0796-92-0186  
0120-49-0186  
<http://www.yumuraonsen.com/>

夢千代の里 温泉村 温泉





カワイミュージックキャンプ



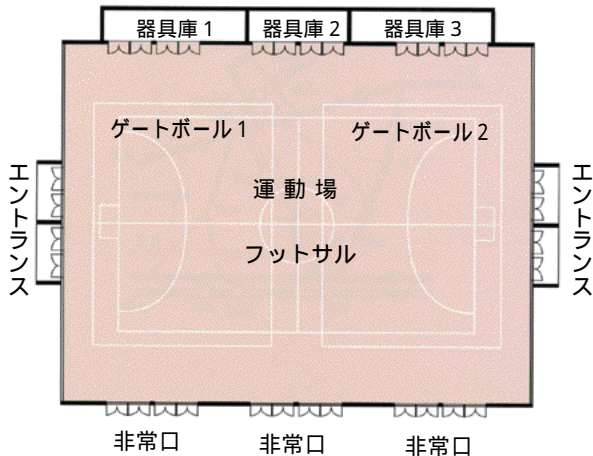
神戸大学発達科学部附属住吉中学校の新入生オリエンテーリング



大屋町内ゲートボール愛好家の皆さん



あけのべ自然学校  
 問い合わせ先  
 兵庫県養父郡大屋町和田1184  
 TEL・FAX.079-668-0258  
<http://www.fureai-net.tv/akenobesizen/>



野外活動棟



地元産材の良さをPRすることも

い一体感もお楽しみください。

あけのべ自然学校を利用するたくさんの子もたちは、サッカーなどのボール遊びやキャン、ドルサーヒスなど、雨や雪の日も天候を気にせず、楽しんでいきます。

また、地元の地区運動会をおこなったり、老人会などの皆さんがゲートボールやグラウンドゴルフにも使ったりと、住民のレクリエーションの場として、青少年の野外活動などの教育施設、都市と農山村の交流施設として幅広く利用されています。

に、今後の地域林業に不可欠な地元産利用促進の原動力として、木材需要拡大運動と、間伐材生産の活性化が進められています。

あけのべ自然学校は、他にも宿泊施設や体育館、野外活動棟、キャンプ場などもあり、たくさんの方々が利用されています。近くには明延鉦山があり、探検坑道の案内もしてもらえます(要予約)。あけのべドーム「森の館」は、大屋町内外を問わずご利用いただけ、子供会やサークル活動などにも最適。利用料は1人4時間ごとに210円です。

山々の美しい自然の中に溶け込むあけのべドーム「森の館」。夜はまた違った風景を見せてくれます。星空の美しい大屋町ならではの素晴らしい

## 家族そろって牧場公園へ



但馬牛やひつじとのふれあい  
 但馬ビーフでステキな味わい  
 そば打ちなども体験できるよ

ペアリフトで  
 花の展望台へ  
 日本海も望めるよ

休園日/木曜日  
 (祝日と重なる場合は次の平日)

## 近くに湯村温泉もあるよ



但馬牛の歴史・文化は但馬牛博物館  
 人工芝ゲレンデでターフスキーやそり遊びも楽しいよ  
 交流センターまきばの宿(宿泊施設)で牧歌的な気分を



兵庫県美方郡温泉町丹土 TEL(0796)92-2641  
[http://www.onsencho.com/kankou/a-5/menu\\_top1.html](http://www.onsencho.com/kankou/a-5/menu_top1.html)  
 スキー・レストラン・宿泊施設の予約・お問い合わせは  
<http://www.bokujiyo.com> TEL(0796)92-1005